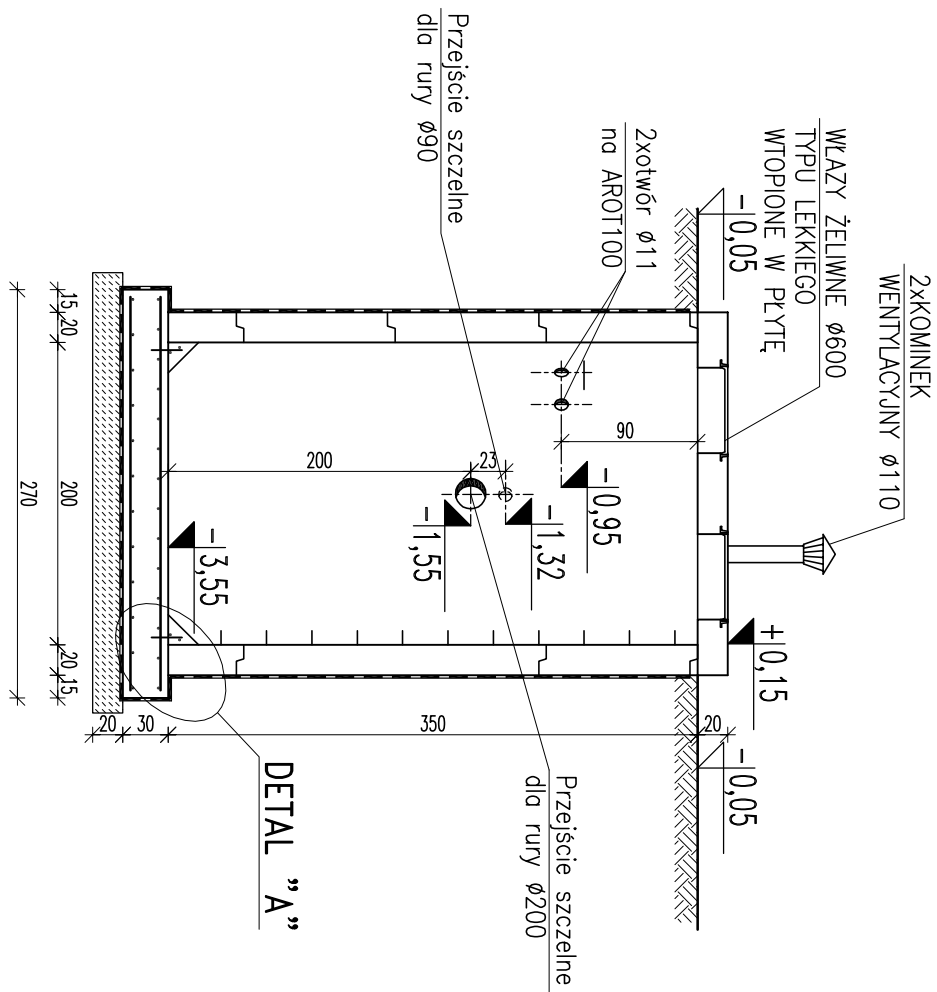


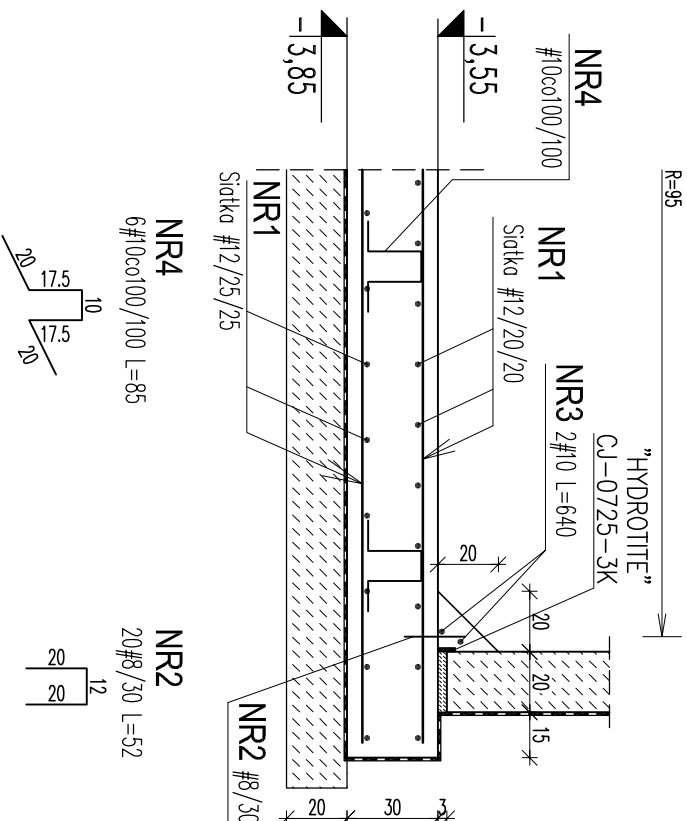
DETAIL "A" 1:25

UWAGI:

1. STUDNIA Z PREFABRYKOWANYCH KRĘGÓW ŻELBETOWYCH WYKONANYCH Z BETONU B20/W6 ZBROJONYCH STAŁĄ A-I GAT.SI3SX
2. OTULINA ZBROJENIA - 5cm
3. IZOLACJE WG OPISU TECHNICZNEGO
4. W ŚCIANACH ZBIORNIKA OSADZIĆ ŻELIWNE STOPNIE ZŁAZOWE
5. "HYDROTITE-CJ" KLEJONE DO POWIERZCHNI BETONOWEJ I MOCOWANE GWOŹDZIAMI DO BETONU.
POWIERZCHNIA BETONU MUSI BYĆ SUCHA.
PO UŁOŻENIU W STYKU DOKŁADNIE ZABEZPIECZYĆ
"HYDROTITE" PRZED DESZCZEM I WODĄ GRUNTOWĄ
ZANIM ZOSTANIE PRZYKRYTY ŚWIEŻYM BETONEM
6. W ŚCIANACH ZBIORNIKA NALEŻY WYKONAĆ PRZEJŚCIA SZCZELNE DLA RUR O ŚREDNICACH I W MIEJSCACH PODANYCH
W PROJEKCIE TECHNOLOGICZNYM
7. DOPUSZCZA SIĘ ZASTOSOWANIE PREFABRYKOWANYCH KRĘGÓW Z DNEM
7. MAKSYMALNY POZIOM WODY DO WYSOKOŚCI 2,08 m POWYŻEJ WIERZCHU PŁYTY DENNEJ. DLA TAKICH WARUNKÓW SPRAWDZONO WYPÓR ZE WSPÓŁCZYNNIKIEM BEZPIECZEŃSTWA 1,1



PRZEKRÓJ 1-1 1:50



WYKAZ STALI ZBROJENIOWEJ

NR		ŚREDNICA		Całkowita ilość	Dł. UG. [m]	DŁUGOŚĆ ŁĄCZNA WG ŚREDNIC					
		A0	AIII			A0		AIII			
PRĘTA						8	6	16	12	10	8
1		12	1	96,00				96,0			10,4
2		8	20	0,52						12,8	
3		10	2	6,40							
4		10	6	0,85					5,1		
DŁUGOŚĆ ŁĄCZNA									96,0	17,9	10,4
MASA 1 mb									0,888	0,617	0,395
MASA CAŁKOWITA									85	11	4
RAZEM WG KLASY						0			100		
OGÓŁEM									100		
						[kg]					

ZBROJENIE GÓRNE	ZBROJENIE DOLNE
siatka z prętów #12, oczka 20/20cm	siatka z prętów #12, oczka 25/25cm
średnica 2,60m	średnica 2,60m

2xotwór na AR0T100
rzędna osi=-0,95

Przebiecie szczele
dla rury Ø90
rzędna osi=-1,32

Przebiecie szczele
dla rury Ø200
rzędna osi=-1,55

NR2 #8/30

os
równoległa
do osi C
budynku

45.0°

Ø100

Ø160

Ø200

90.0°

R1

R2

15

20

10

10

20


15

30

1

RZUT POMPOWNI ŚCIEKÓW 1:50

Stal A-III (34GS)
 ø Stal A-0 (St0S)
 Beton B25, W8
 Beton podkładowy B10

		BIURO OBSŁUGI INWESTYCYJNEJ I PROJEKTOWANIA	
97-300 PIOTRKÓW TRYB. UL. LUDOWA 13		TEL. (044) 647 24 69	
PRZEDMIOT OPRACOWANIA		BUDOWA OCZYSZCZALNI ŚCIEKÓW W NIECHCICACH, GM. ROZPRZA	
TEMAT RYSUNKU		POMPOWNIĄ ŚCIEKÓW OCZYSZCZONYCH	
AUTORZY OPRACOWANIA		NR RYSUNKU	
Projektował:		mgr inż. arch. Konrad Kowalczyk	
Dopracował:		tech. Dariusz Kondro	
Sprawdził:		mgr inż. arch. Zenon Kaluza	
BRANŻA		ARCHITEKTURA+KONSTRUKCJE	
STADIUM		PB	